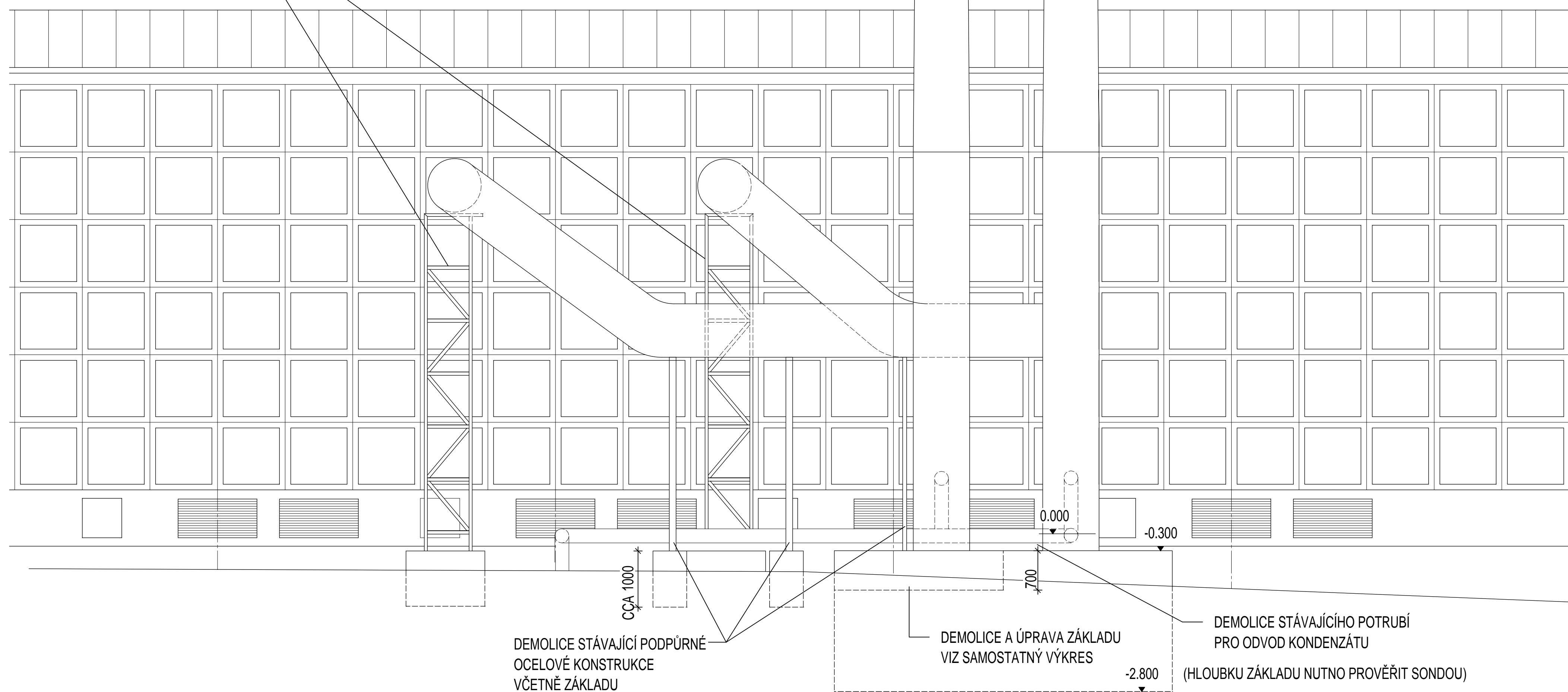


KOTELNA POHLED - STÁVAJÍCÍ STAV, POSTUP MONTÁŽE A DEMOLIC

M 1:50

ÚPRAVA A DOPLNĚNÍ STÁVAJÍCÍ
PODPŮRNÉ OCELOVÉ KONSTRUKCE

KOMÍN "K1" KOMÍN "K2" 29,700



POSTUP PRACÍ A DEMOLIC

1. DEMOLICE KOMÍNA K1
2. DEMOLICE KOUŘOVODŮ K1 A JEDNOHO ZÁKLADU STÁVAJÍCÍ PODPŮRNÉ KONSTRUKCE
3. ÚPRAVA ZÁKLADU POD KOMÍN, BETONÁŽ ZÁKLADU PRO PODPŮRNOU KONSTRUKCI KOUŘOVODU PRO K1
4. MONTÁŽ NOVÉHO KOMÍNA K1
5. MONTÁŽ OCELOVÝCH PODPŮRNÝCH KONSTRUKCÍ POD KOUŘOVODY K1
6. MONTÁŽ KOUŘOVODŮ K1
7. DEMONTÁŽ KOMÍNA K2
8. DEMONTÁŽ KOUŘOVODŮ K2 A ZÁKLADU STÁVAJÍCÍ PODPŮRNÉ KONSTRUKCE
9. BETONÁŽ ZÁKLADU PRO PODPŮRNOU KONSTRUKCI KOUŘOVODU PRO K2
10. MONTÁŽ OCELOVÝCH PODPŮRNÝCH KONSTRUKCÍ POD KOUŘOVODY K2
11. MONTÁŽ KOUŘOVODU K2

HP: Ing. Otakar Kuchař kuchar@roka-teplice.cz		ROKA R A Z A
ZODPOVĚDNÝ PROJEKTANT: Ing. Jan Luxemburk jan.luxemburk@bml.cz		ROKA Ráza spol. s.r.o. Emilie Dvořákové 886 415 01 Teplice
VYPRACOVAL: Ing. Eva Andělová eva.andelova@bml.cz	KONTROLOVAL: Ing. Milan Mimra milan.mimra@bml.cz	BML BML s.r.o. 100 00 PRAHA 10, TŘEBOHOSTICKÁ 14 TEL: 226 209 170 (183)
INVESTOR: Fakultní nemocnice Plzeň, Edvarda Beneše 1128/13, 305 99 Plzeň	Č. ZAKÁZKY: 17023	
AKCE: Kotelna FN Plzeň, alej Svobody 80, areál Lochotín - Výměna komínů		
OBSAH: D.1.1 ARCHITEKTONICKO - STAVEBNÍ ŘEŠENÍ POHLED	STUPEŇ: DSP DATUM: 05/2017 Č. PŘÍLOHY: D.1.1.3	SOUPRAVA:
STÁVAJÍCÍ STAV, POSTUP MONTÁŽE A DEMOLIC		