

Vyjádření o existenci podzemních sítí vodovodu a kanalizace č.j.: K932/07/17

Vyjádření žádá: EL-PROJEKT, Ing. Zdeněk Číž, Ke Škále 338, 33151 Kaznějov

Pro stavbu: FN Plzeň Bory, Ústav lékařské genetiky, náhradní zdroj

Dotčené zařízení v označeném území provozované VODÁRNOU PLZEŇ a.s.:

vodovod: poskytné provoz RV Údolní 6

kanalizace: ne

Toto vyjádření se netýká vodovodních a kanalizačních přípojek. Přípojky jsou dle zákona č. 274/2001Sb. v majetku vlastníka připojované nemovitosti. Před prováděním zemních nebo jiných prací v prostoru uložení vodovodu - kanalizace je nutné objednat vytýčení v terénu. Vytýčení vodovodu na objednávku provede Bc.Brůha, tel.721 263 080, kanalizace p.Vrána, tel. 721 748 009.

Poškození zařízení vodovodu a kanalizace podléhá dle zákona 274/2001 Sb., o vodovodech a kanalizacích pro veřejnou potřebu v platném znění, sankčnímu postihu. Uhrazení sankce v případě poškození zařízení v naší správě nezavazuje odpovědnou osobu povinnosti uhradit škody na zařízení a náklady spojené s jejich odstraněním.

V případě křížení nebo souběhu stavby s vodovodním řadem a kanalizační stokou nutno dodržet ČSN 73 60 05 "Prostorové uspořádání sítí technického vybavení". Toto vyjádření nenahrazuje vyjádření k projektové dokumentaci všech stupňů. V případě styku se zařízením v naší správě požadujeme předložit všechny stupně projektu k našemu vyjádření přes podatelnu Magistrátu města Plzně, Odbor rozvoje a plánování.

Uvedené výškopisné a polohopisné údaje jsou převzaty od dodavatelů jednotlivých staveb – mají pouze informativní charakter!

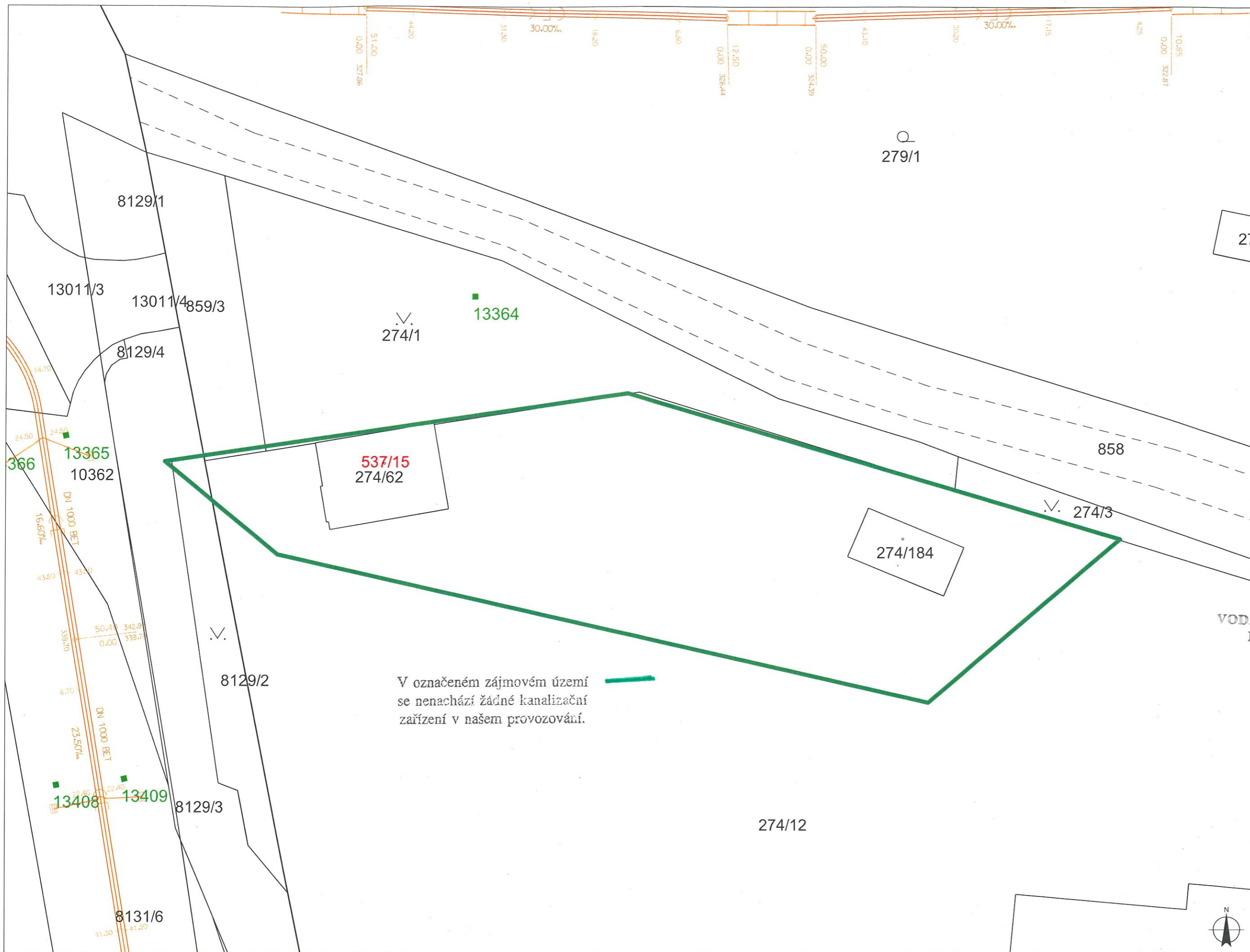
Zahájení prací předem oznámit na provoz: RV Plzeň, Údolní 6, tel. 377413411
 RV Nýřany, Uxova 1347, tel. 377931219
 RV Kralovice, Na Palcátech 438, tel. 373396304
 KS Plzeň, Jateční 40, tel. 377413611
 KS Kralovice, Na Palcátech 438, tel. 373396304

Další podmínky: /

Vyjádření je platné po dobu 6. měsíců ode dne vydání.Vyjádření vydal: Borkovcová
Dne: 31.7.2017Vyjádření převzal: odesláno emailem 31.7.2017
Telefon: 607874162

Příloha: situace 2 xA4

Podpis:



- LEGENDA:**
- kanalizační sběrač - jednotná kan.
 - kanalizační stoka jednotná
 - kanalizační stoka splašková
 - kanalizační stoka dešťová
 - výtlač jednotné kanalizace
 - výtlač splaškové kanalizace
 - odlehčovací stoka (kanál)
 - výústní stoka, VKV
 - drenážní potrubí

27

VODÁRNA PLZEŇ a. s.
 Malostranská 2
 317 68 Plzeň

V označeném zájmovém území
 se nenachází žádné kanalizační
 zařízení v našem provozování.