

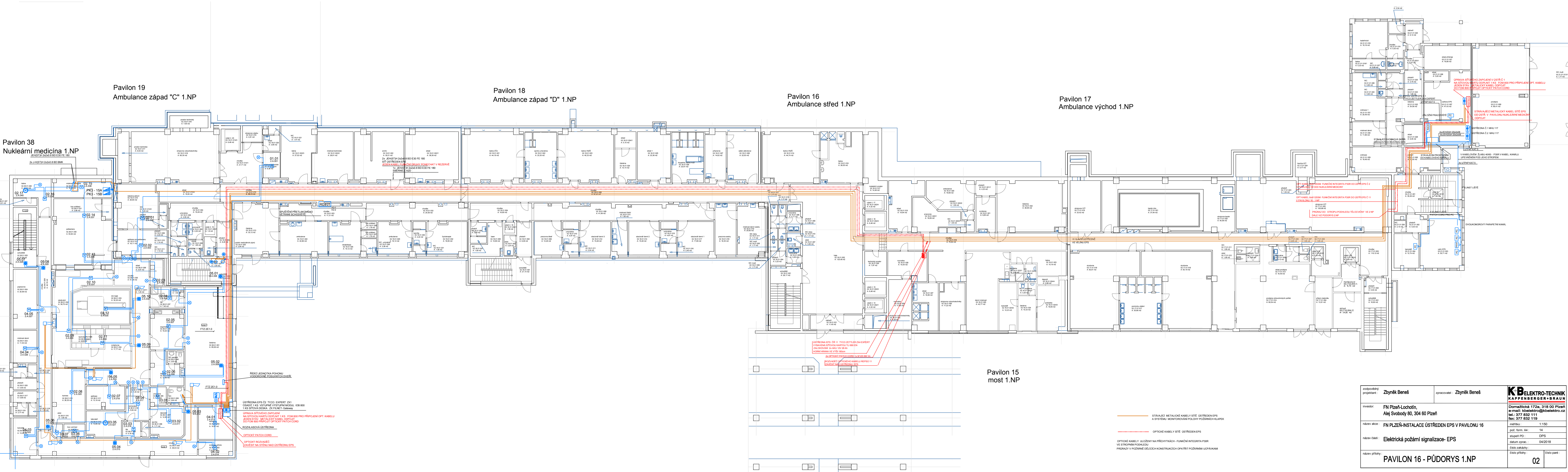
Pavilon 19
Ambulance západ "C" 1.NP

Pavilon 18
Ambulance západ "D" 1.NP

Pavilon 16
Ambulance střed 1.NP

Pavilon 17
Ambulance východ 1.NP

Pavilon 38
Nukleární medicína 1.NP



Pavilon 15
most 1.NP

zodpovědný projektant	Zbyněk Beneš	zpracoval:	Zbyněk Beneš	KBELEKTRO-TECHNIK KAPPENBERGER+BRAUN investor: FN Plzeň-Lochtín, Alaj Svobody 80, 304 60 Plzeň název akce: FN PLZEŇ-INSTALACE USTŘEDĚN EPS V PAVILONU 16 název čísta: Elektrická požární signalizace- EPS název přílohy: PAVILON 16 - PŮDORYS 1.NP
investor:	FN Plzeň-Lochtín, Alaj Svobody 80, 304 60 Plzeň	Domálická 172a, 318 00 Plzeň e-mail: kbelektro@kbelektro.cz tel.: 377 832 111 fax: 377 832 119		
měřítko:	1:150	půl. form. A4: 14		
stupeň PD:	DPS	datum zprac.: 04/2018		
číslo zakázky:		číslo par.: 02		